

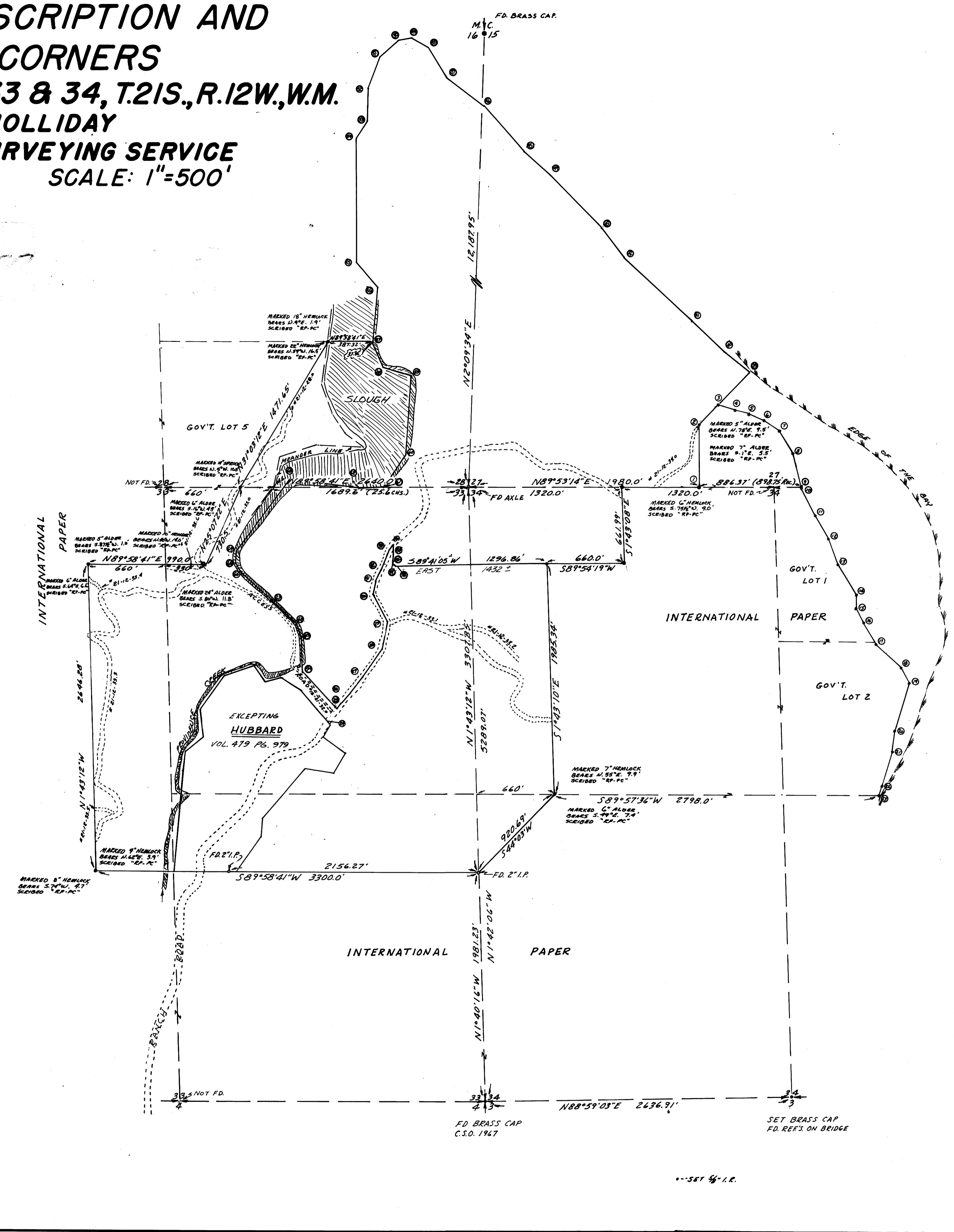
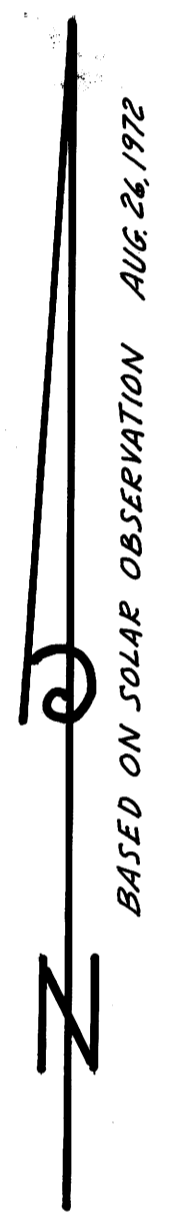
# SURVEY FOR DESCRIPTION AND PROPERTY CORNERS

**SITUATED IN SEC'S. 27, 28, 33 & 34, T.21S., R.12W., W.M.**  
**FOR: LILLEBO & HOLLIDAY**  
**BY: BAUGHMAN SURVEYING SERVICE**  
**APRIL 1973 SCALE: 1"=500'**

NOTE - PROPERTY LINES & CORNERS AGREED TO BY  
INTERNATIONAL PAPER CO. JULY 12, 1973

FILED  
RECEIVED  
OCT 12 1973  
COUNTY SURVEYORS  
DALLAS COUNTY, TEX.

NO.	BEARING	DISTANCE
1	N 2° 01' 54" E	1218.95'
2	N 2° 01' 54" E	45.90'
3	N 2° 01' 54" E	391.65'
4	N 2° 01' 54" E	270.26'
5	N 2° 01' 54" E	288.61'
6	N 2° 01' 54" E	287.71'
7	N 2° 01' 54" E	178.84'
8	N 2° 01' 54" E	178.81'
9	N 2° 01' 54" E	178.81'
10	N 2° 01' 54" E	178.81'
11	N 2° 01' 54" E	178.81'
12	N 2° 01' 54" E	178.81'
13	N 2° 01' 54" E	178.81'
14	N 2° 01' 54" E	178.81'
15	N 2° 01' 54" E	178.81'
16	N 2° 01' 54" E	178.81'
17	N 2° 01' 54" E	178.81'
18	N 2° 01' 54" E	178.81'
19	N 2° 01' 54" E	178.81'
20	N 2° 01' 54" E	178.81'
21	N 2° 01' 54" E	178.81'
22	N 2° 01' 54" E	178.81'
23	N 2° 01' 54" E	178.81'
24	N 2° 01' 54" E	178.81'
25	N 2° 01' 54" E	178.81'
26	N 2° 01' 54" E	178.81'
27	N 2° 01' 54" E	178.81'
28	N 2° 01' 54" E	178.81'
29	N 2° 01' 54" E	178.81'
30	N 2° 01' 54" E	178.81'
31	N 2° 01' 54" E	178.81'
32	N 2° 01' 54" E	178.81'
33	N 2° 01' 54" E	178.81'
34	N 2° 01' 54" E	178.81'
35	N 2° 01' 54" E	178.81'
36	N 2° 01' 54" E	178.81'
37	N 2° 01' 54" E	178.81'
38	N 2° 01' 54" E	178.81'
39	N 2° 01' 54" E	178.81'
40	N 2° 01' 54" E	178.81'
41	N 2° 01' 54" E	178.81'
42	N 2° 01' 54" E	178.81'
43	N 2° 01' 54" E	178.81'
44	N 2° 01' 54" E	178.81'
45	N 2° 01' 54" E	178.81'
46	N 2° 01' 54" E	178.81'
47	N 2° 01' 54" E	178.81'
48	N 2° 01' 54" E	178.81'
49	N 2° 01' 54" E	178.81'
50	N 2° 01' 54" E	178.81'
51	N 2° 01' 54" E	178.81'
52	N 2° 01' 54" E	178.81'
53	N 2° 01' 54" E	178.81'
54	N 2° 01' 54" E	178.81'
55	N 2° 01' 54" E	178.81'
56	N 2° 01' 54" E	178.81'
57	N 2° 01' 54" E	178.81'
58	N 2° 01' 54" E	178.81'
59	N 2° 01' 54" E	178.81'
60	N 2° 01' 54" E	178.81'
61	N 2° 01' 54" E	178.81'
62	N 2° 01' 54" E	178.81'
63	N 2° 01' 54" E	178.81'
64	N 2° 01' 54" E	178.81'
65	N 2° 01' 54" E	178.81'
66	N 2° 01' 54" E	178.81'
67	N 2° 01' 54" E	178.81'
68	N 2° 01' 54" E	178.81'
69	N 2° 01' 54" E	178.81'
70	N 2° 01' 54" E	178.81'
71	N 2° 01' 54" E	178.81'
72	N 2° 01' 54" E	178.81'
73	N 2° 01' 54" E	178.81'
74	N 2° 01' 54" E	178.81'
75	N 2° 01' 54" E	178.81'
76	N 2° 01' 54" E	178.81'
77	N 2° 01' 54" E	178.81'
78	N 2° 01' 54" E	178.81'
79	N 2° 01' 54" E	178.81'
80	N 2° 01' 54" E	178.81'
81	N 2° 01' 54" E	178.81'
82	N 2° 01' 54" E	178.81'
83	N 2° 01' 54" E	178.81'
84	N 2° 01' 54" E	178.81'
85	N 2° 01' 54" E	178.81'
86	N 2° 01' 54" E	178.81'
87	N 2° 01' 54" E	178.81'
88	N 2° 01' 54" E	178.81'
89	N 2° 01' 54" E	178.81'
90	N 2° 01' 54" E	178.81'
91	N 2° 01' 54" E	178.81'
92	N 2° 01' 54" E	178.81'
93	N 2° 01' 54" E	178.81'
94	N 2° 01' 54" E	178.81'
95	N 2° 01' 54" E	178.81'
96	N 2° 01' 54" E	178.81'
97	N 2° 01' 54" E	178.81'
98	N 2° 01' 54" E	178.81'
99	N 2° 01' 54" E	178.81'
100	N 2° 01' 54" E	178.81'



No.	BEARING	DISTANCE	POINT
1	NORTH	543.0	SET 3/4" I.R.
2	N 44° 45' E	261.59'	SET 3/4" I.R.
3	S 75° 12' E	167.39'	FD I.P.
4	S 78° 47' E	115.88'	FD I.P.
5	S 62° 24' E	162.76'	FD I.P.
6	S 55° 51' E	162.76'	FD I.P.
7	S 52° 04' E	282.78'	SET 3/4" I.R.
8	S 73° 12' E	294.65'	SET 3/4" I.R.
9	S 19° 12' E	17.54'	SET 3/4" I.R.
10	S 24° 52' E	226.64'	FD I.P.
11	S 32° 41' E	226.64'	FD I.P.
12	S 20° 05' E	233.36'	FD I.P.
13	S 51° 46' E	295.30'	FD I.P.
14	S 10° 55' E	115.40'	SET 3/4" I.R.
15	S 26° 05' E	180.97'	SET 3/4" I.R.
16	S 30° 42' E	202.65'	FD I.P.
17	S 30° 42' E	276.68'	FD I.P.
18	S 27° 06' E	178.80'	FD I.P.
19	S 18° 06' W	93.17'	FD I.P.
20	S 7° 46' W	185.00'	FD I.P.
21	S 16° 46' W	310.45'	FD I.P.
22	S 14° 01' W	62.2	SET 3/4" I.R.
23	S 14° 01' W	62.2	SET 3/4" I.R.