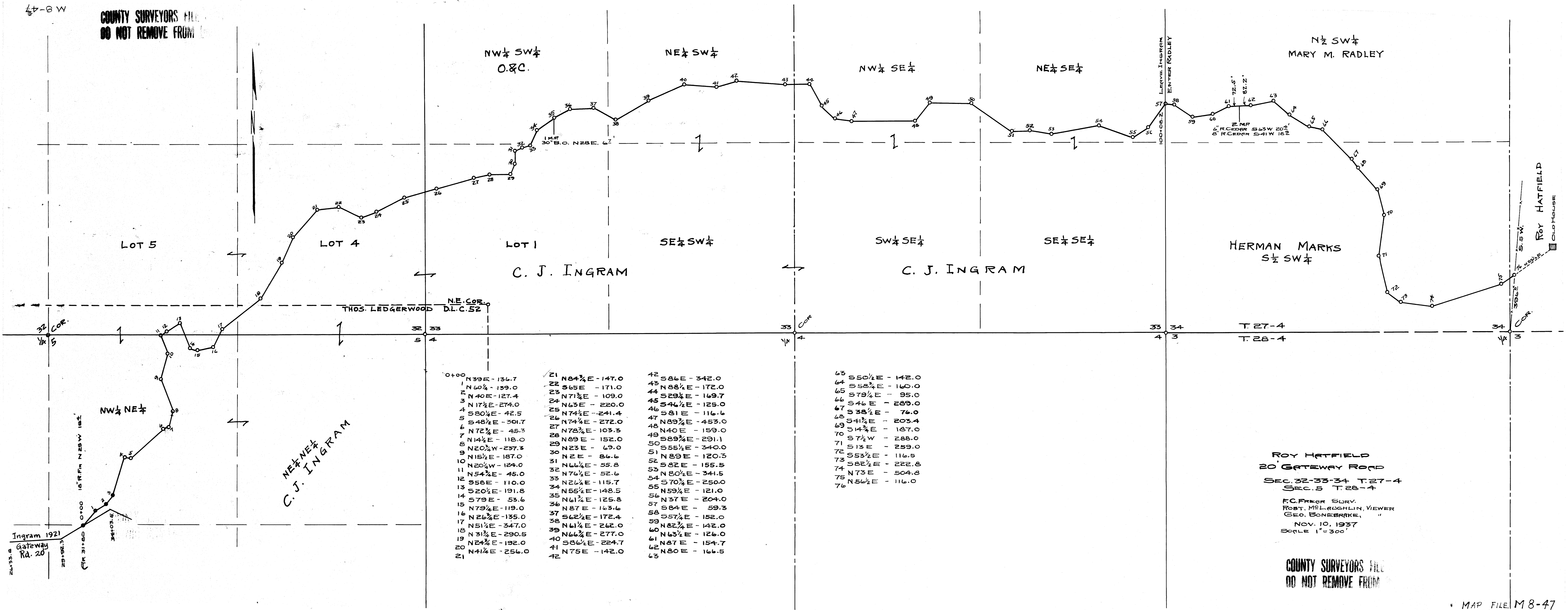


COUNTY SURVEYORS FILE
DO NOT REMOVE FROM



0+00	N 39° E - 136.7	21	N 84 1/4° E - 147.0	42	S 86° E - 342.0	63	S 50 1/2° E - 142.0
1	N 60 1/4° E - 139.0	22	S 65° E - 171.0	43	N 88 1/4° E - 172.0	64	S 58 1/4° E - 160.0
2	N 40° E - 127.4	23	N 71 1/2° E - 109.0	44	S 29 1/4° E - 169.7	65	S 79 1/4° E - 95.0
3	N 17 1/2° E - 274.0	24	N 63° E - 220.0	45	S 46 1/2° E - 125.0	66	S 46° E - 289.0
4	S 80 1/4° E - 42.5	25	N 74 1/2° E - 241.4	46	S 81° E - 116.6	67	S 38 1/2° E - 76.0
5	S 48 1/2° E - 301.7	26	N 74 1/4° E - 272.0	47	N 89 1/4° E - 453.0	68	S 41 1/4° E - 203.4
6	N 72 1/4° E - 45.3	27	N 78 3/4° E - 103.3	48	N 40° E - 159.0	69	S 14 1/4° E - 187.0
7	N 14 1/2° E - 118.0	28	N 89° E - 152.0	49	S 89 1/4° E - 291.1	70	S 7 1/2° W - 288.0
8	N 20 1/2° W - 297.3	29	N 23° E - 69.0	50	S 55 1/2° E - 340.0	71	S 13° E - 259.0
9	N 15 1/2° E - 187.0	30	N 2° E - 86.6	51	N 89° E - 120.3	72	S 53 1/2° E - 116.5
10	N 20 1/4° W - 124.0	31	N 66 1/4° E - 55.8	52	S 82° E - 155.5	73	S 82 1/2° E - 222.8
11	N 54 1/2° E - 45.0	32	N 76 1/4° E - 52.6	53	N 80 1/2° E - 341.5	74	N 73° E - 504.8
12	S 58° E - 110.0	33	N 26 1/4° E - 115.7	54	S 70 1/4° E - 250.0	75	N 56 1/2° E - 116.0
13	S 20 1/2° E - 191.8	34	N 55 1/2° E - 148.5	55	N 59 1/4° E - 121.0		
14	S 79° E - 53.6	35	N 61 1/4° E - 125.8	56	N 37° E - 204.0		
15	N 79 1/4° E - 119.0	36	N 87° E - 163.6	57	S 84° E - 59.3		
16	N 26 1/4° E - 135.0	37	S 62 1/2° E - 172.4	58	S 57 1/4° E - 152.0		
17	N 51 1/2° E - 347.0	38	N 61 1/4° E - 262.0	59	N 82 1/4° E - 142.0		
18	N 31 1/2° E - 290.5	39	N 66 1/4° E - 277.0	60	N 63 1/2° E - 126.0		
19	N 24 1/2° E - 192.0	40	S 86 1/2° E - 224.7	61	N 87° E - 154.7		
20	N 41 1/4° E - 256.0	41	N 75° E - 142.0	62	N 80° E - 166.5		
21		42		63			

ROY HATFIELD
20 GATEWAY ROAD
SEC. 32-33-34 T. 27-4
SEC. 5 T. 28-4
F.C. FREAR SURV.
ROBT. MELROUGHLIN, VIEWER
GEO. BONEBRAKE, "
NOV. 10, 1937
SCALE 1"=300'

COUNTY SURVEYORS FILE
DO NOT REMOVE FROM