

14-

DR. WADES LOT SURVEY

8-12

HLEPPSTEIN

MIKE CROCKER

BERT LANE

G. S. File No. 14/64



	H.I.	14 <u>65</u>	568 <u>79</u>	(2)
	ϕ St. opposite #2.0m(+25)		17 <u>8</u>	550 <u>99</u>
	ϕ +50		13 <u>8</u>	554 <u>99</u>
	ϕ +75		9 <u>8</u>	558 <u>99</u>
	(S ϕ) +100		5 <u>6</u>	563 <u>19</u>
	→ #3 (+50)		10 <u>0</u>	558 <u>79</u>
	#10		6 <u>2</u>	562 <u>59</u>
	#15		3 <u>1</u>	565 <u>69</u>
	→ #4		5 <u>8</u>	562 <u>99</u>
	#9		1 <u>2</u>	567 <u>59</u>
	T.P.	1 <u>04</u>	567 <u>75</u>	
	H.I.	15 <u>36</u>	583 <u>11</u>	
	1+20 ϕ St		15 <u>2</u>	567 <u>91</u>
	#5		14 <u>8</u>	568 <u>31</u>
	#6		10 <u>9</u>	572 <u>21</u>
	#8		9 <u>9</u>	573 <u>21</u>
	#7		4 <u>1</u>	579 <u>01</u>
	#17		4 <u>4</u>	578 <u>71</u>

G.S. File No. 14/16A

#18				0 <sup>0</sup>	#3 583 <sup>11</sup>
#16				11 <sup>5</sup>	571 <sup>61</sup>
	T.P.	1 <sup>68</sup>	581 <sup>43</sup>		
	H.I	10 <sup>37</sup>	591 <sup>80</sup>		
#20				8 <sup>8</sup>	583 <sup>0</sup>
#19				5 <sup>0</sup>	586 <sup>8</sup>
#30				1 <sup>6</sup>	590 <sup>2</sup>
#21				14 <sup>2</sup>	577 <sup>6</sup>
#29				5 <sup>5</sup>	586 <sup>3</sup>
#28				9 <sup>8</sup>	582 <sup>0</sup>
#27				16 <sup>3</sup>	575 <sup>5</sup>
#22				18 <sup>1</sup>	573 <sup>7</sup>
#34				12 <sup>6</sup>	579 <sup>2</sup>
#33				7 <sup>8</sup>	584 <sup>0</sup>
#32				0 <sup>9</sup>	590 <sup>9</sup>
#32	Top stake. T.P.	0 <sup>10</sup>	591 <sup>70</sup>		
	H.I	10 <sup>77</sup>	602 <sup>47</sup>		
#31				5 <sup>1</sup>	597 <sup>37</sup>
#42				2 <sup>7</sup>	599 <sup>77</sup>
#41				6 <sup>8</sup>	595 <sup>67</sup>

#48 N.E. Com.			7 <sup>3</sup>	(#5) 572 <sup>19</sup>
#37			12 <sup>4</sup>	567 <sup>09</sup>
#36			15 <sup>1</sup>	564 <sup>39</sup>
T.P.	13 <sup>38</sup>	566 <sup>11</sup>		
H.I.	5 <sup>47</sup>	571 <sup>58</sup>		
#35			1 <sup>6</sup>	569 <sup>98</sup>
#25 = 1+00			10 <sup>0</sup>	561 <sup>58</sup>
#26			5 <sup>0</sup>	566 <sup>58</sup>
#23			7 <sup>6</sup>	563 <sup>98</sup>
#15			5 <sup>5</sup>	566 <sup>08</sup>
#14			10 <sup>1</sup>	561 <sup>48</sup>
T.P.	9 <sup>64</sup>	561 <sup>94</sup>		
H.I.	1 <sup>00</sup>	562 <sup>94</sup>		
#24 = 175			4 <sup>2</sup>	558 <sup>74</sup>
#11			4 <sup>9</sup>	558 <sup>04</sup>

S. File No. 14/64

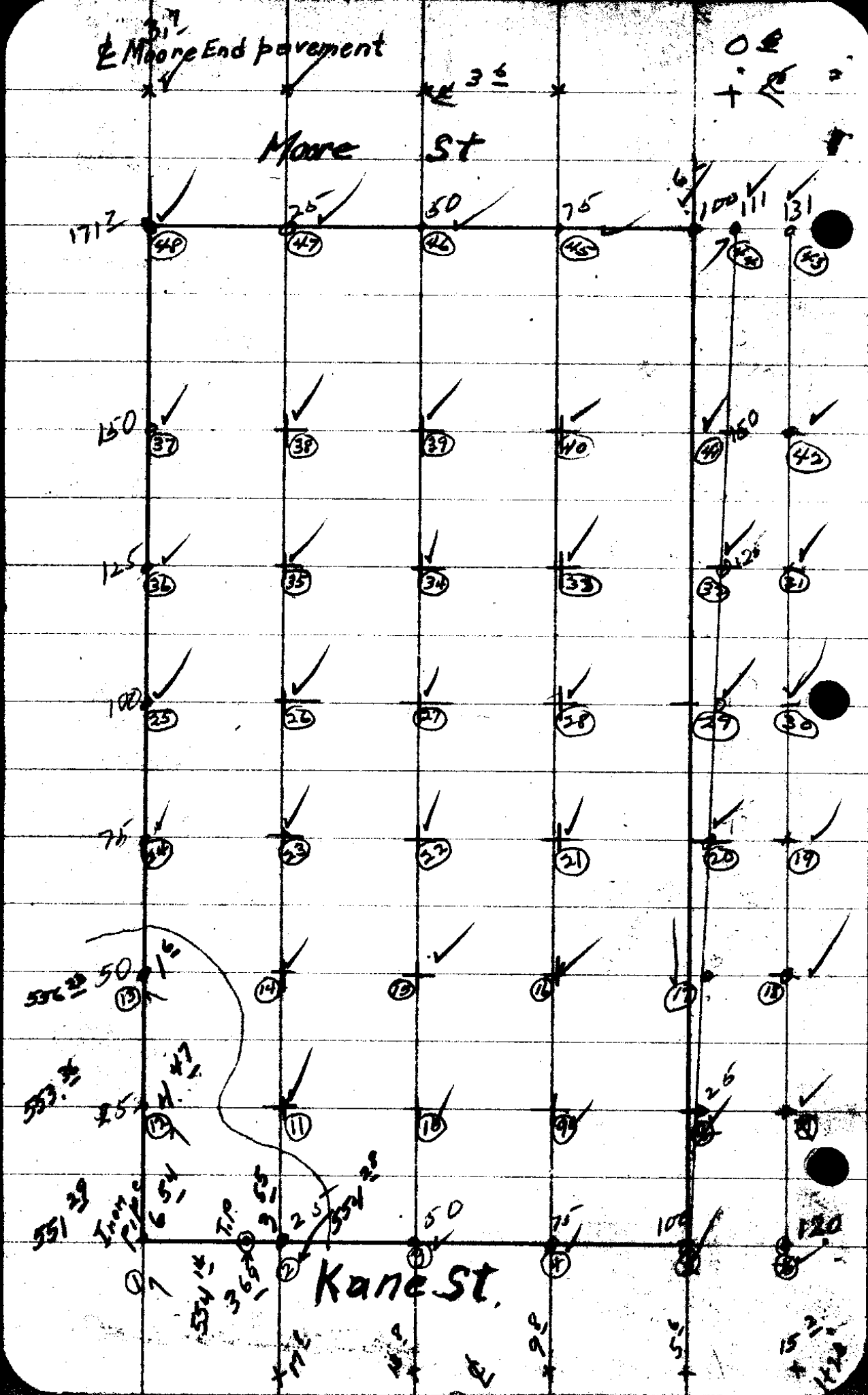
#40			13 <sup>9</sup>	588 <sup>57</sup>
#44			-3 <sup>0</sup>	597 <sup>47</sup>
#43			+2 <sup>3</sup>	604 <sup>77</sup>
⊕ Moore St. opp #44			0 <sup>6</sup>	601 <sup>87</sup>
1+00			6 <sup>1</sup>	596 <sup>37</sup>
#45 = +75			12 <sup>6</sup>	589 <sup>87</sup>
⊕ opp #45 on +75			8 <sup>2</sup>	594 <sup>27</sup>
T.P.	11 <sup>88</sup>	590 <sup>59</sup>		
H.I.	0 <sup>00</sup>	590 <sup>59</sup>		
#46			7 <sup>6</sup>	582 <sup>99</sup>
⊕ Moore opp. #46.			3 <sup>6</sup>	586 <sup>99</sup>
#39			13 <sup>3</sup>	577 <sup>29</sup>
#47			15 <sup>6</sup>	574 <sup>99</sup>
⊕ Moore opp. #47			8 <sup>6</sup>	581 <sup>99</sup>
#38			17 <sup>3</sup>	573 <sup>29</sup>
T.P.	13 <sup>68</sup>	576 <sup>91</sup>		
H.I.	2 <sup>58</sup>	579 <sup>49</sup>		
⊕ on Pavement			3 <sup>7</sup>	575 <sup>79</sup>
⊕ on Pav. 100ft North			12 <sup>3</sup>	567 <sup>19</sup>
⊕ " " 50ft N.E.			7 <sup>6</sup>	571 <sup>89</sup>
W Carb End Pav			4 <sup>2</sup>	575 <sup>49</sup>



E Moore End pavement

Moore St

Kane St



1712

48

25

47

30

46

75

45

100

43

111

31

43

150

37

38

39

40

150

41

42

125

36

35

34

33

125

32

31

100

25

26

27

28

29

30

75

18

19

20

21

20

19

536.25

50

15

13

14

12

12

17

15

533.25

25

12

11

11

10

9

26

8

531.25

29

1

6

54

1

2

25

25

50

1

75

4

75

100

26

8

120

534.14

3

6

54

1

2

25

25

50

1

75

100

26

8

120

171

15

9.0

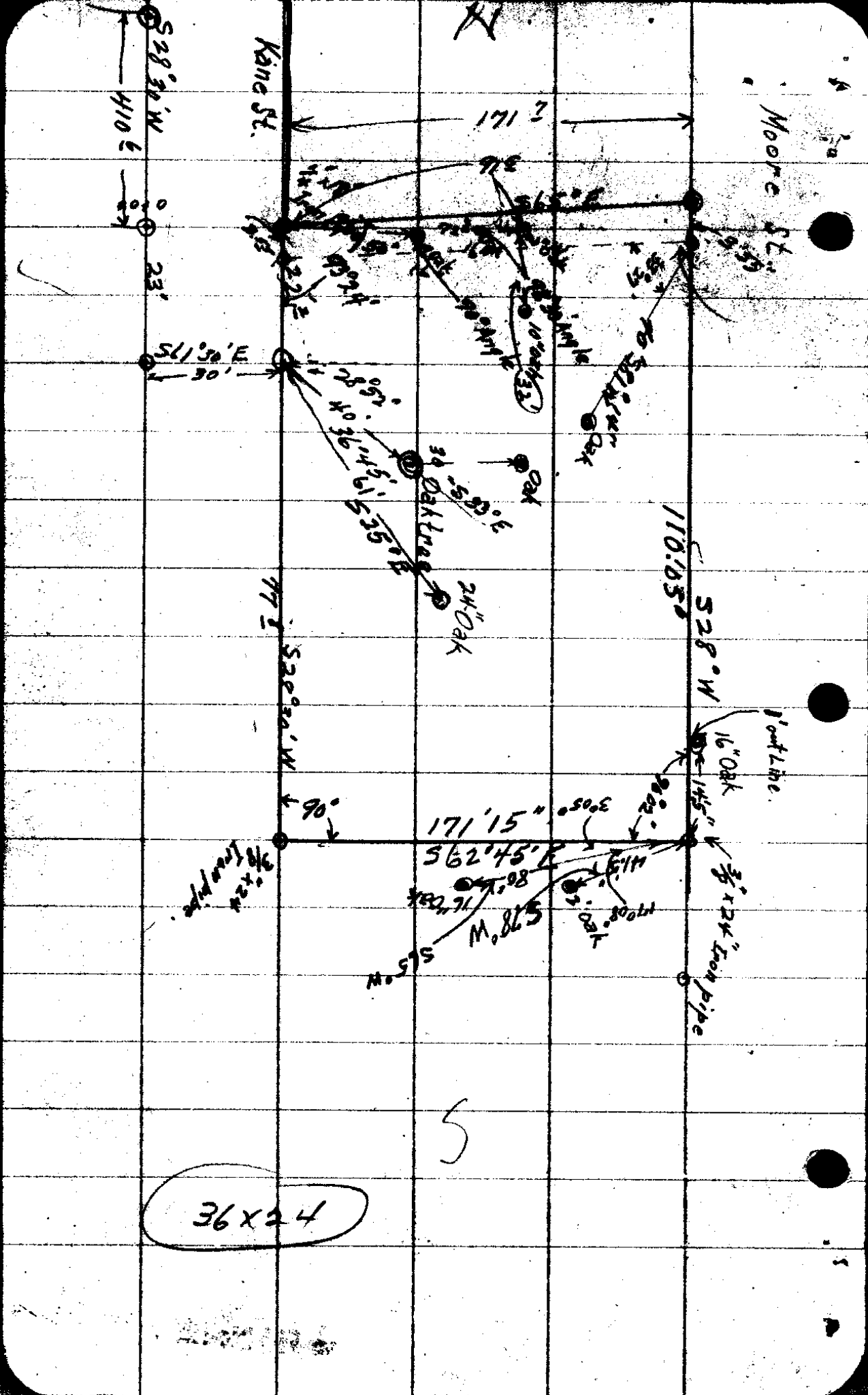
55

15.2

14.2

	518.58			(1)
B.M. Kane St N.W. Co.			15.91	
		HI	534.49	
Mon. Kane + Lane St	0+00		14.54	519.95
	1+00		12.53	521.96
	2+00		7.31	527.18
T.P.		0.23	534.26	
H.I.		15.90	550.16	
	3+00		14.7	535.46
	4+00		3.1	547.06
T.P. 4+10.6		1.95	548.21	
H.I.		9.62	557.83	
Iron Pipe			6.54	551.29
T.P.		3.69	554.14	
H.I. <sup>Continued</sup> #2 Sheet, 14.65			568.79	

2. File No. 1416A



36x24

5

DESCRIPTION FOR DEED FROM HAMILTON TO DR. WADE.

BEGINNING at a  $3/8$ " x 18" iron pipe on the East line of Kane St. and from which the Street Monument at the Intersection of Lane and Kane Streets, bears N.  $23^{\circ}$  - 37' N. 406.9 feet;

Thence S.  $65^{\circ}$  - 35' E. 171.7 feet to  $3/8$ " x 18" iron pipe on ~~North~~

*f* Moore Street,

Thence S.  $27^{\circ}$  - 49' S. 110.05 feet along West side of Moore Street to a  $3/8$ " x 18" iron pipe,

Thence N.  $62^{\circ}$  - 11' W. 171.15 feet to Kane Street <sup>and</sup> to  $3/8$ " x 18" iron pipe.

Thence N.  $27^{\circ}$  - 49' E. 100.0 feet along East line of Kane Street to the place of beginning. Containing 0.412 acres more or less.

Vol. 14 E. 64

0514/11