

THIS MAP WAS PREPARED FOR ASSESSMENT PURPOSE ONLY.

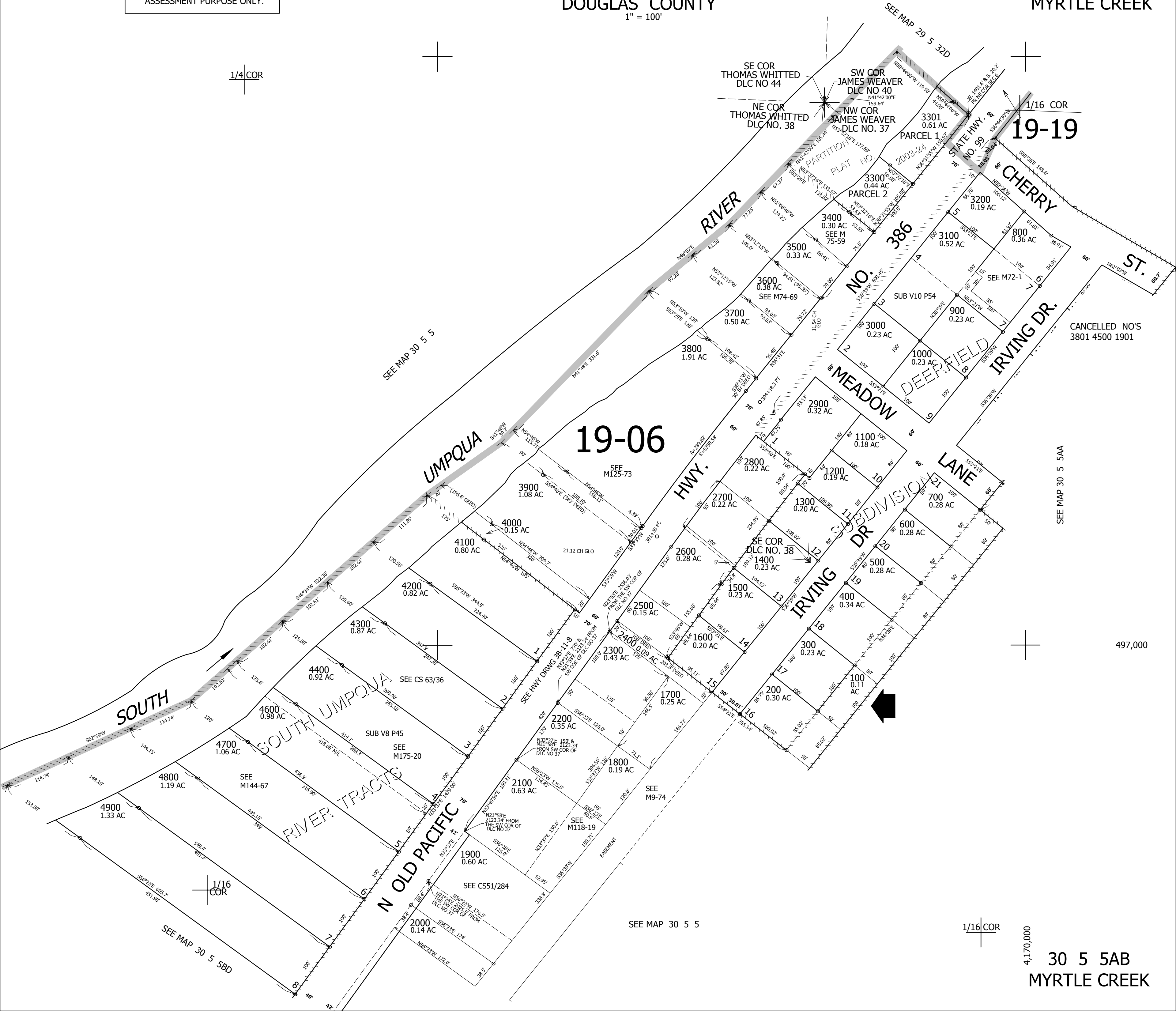
NW1/4 NE1/4 SEC.5 T30S. R.5W. W.M.
DOUGLAS COUNTY
1" = 100'

REVISED ON
10-30-18

30 5 5AB
MYRTLE CREEK

1/4 COR

1/16 COR
19-19



CANCELLED NO'S
3801 4500 1901

SEE MAP 30 5 5AA

497,000

1/16 COR

1/16 COR

4,170,000

30 5 5AB
MYRTLE CREEK

SEE MAP 30 5 5BD

SEE MAP 30 5 5

SEE MAP 30 5 5

SEE MAP 29 5 32D

19-06

PARCEL 1
0.61 AC

PARCEL 2
0.44 AC

3400
0.30 AC

3500
0.33 AC

3600
0.38 AC

3700
0.50 AC

3800
1.91 AC

3900
1.08 AC

4000
0.15 AC

4100
0.80 AC

4200
0.82 AC

4300
0.87 AC

4400
0.92 AC

4600
0.98 AC

4700
1.06 AC

4800
1.19 AC

4900
1.33 AC

2000
0.14 AC

1900
0.60 AC

2100
0.63 AC

1800
0.19 AC

1700
0.25 AC

1600
0.20 AC

1500
0.23 AC

1400
0.23 AC

1300
0.20 AC

1200
0.19 AC

1100
0.18 AC

900
0.23 AC

800
0.36 AC

3200
0.19 AC

3100
0.52 AC

3000
0.23 AC

2900
0.32 AC

2800
0.22 AC

2700
0.22 AC

2600
0.28 AC

2500
0.15 AC

2400
0.09 AC

2300
0.43 AC

2200
0.35 AC

2100
0.63 AC

2000
0.14 AC

1900
0.60 AC

1800
0.19 AC

1700
0.25 AC

1600
0.20 AC

1500
0.23 AC

1400
0.23 AC

1300
0.20 AC

1200
0.19 AC

1100
0.18 AC

900
0.23 AC

800
0.36 AC

3200
0.19 AC

3100
0.52 AC

3000
0.23 AC

2900
0.32 AC

2800
0.22 AC

2700
0.22 AC

2600
0.28 AC

2500
0.15 AC

2400
0.09 AC

2300
0.43 AC

2200
0.35 AC

2100
0.63 AC

2000
0.14 AC

1900
0.60 AC

1800
0.19 AC

1700
0.25 AC

1600
0.20 AC

1500
0.23 AC

1400
0.23 AC

1300
0.20 AC

1200
0.19 AC

1100
0.18 AC

900
0.23 AC

800
0.36 AC

3200
0.19 AC

3100
0.52 AC

3000
0.23 AC

2900
0.32 AC

2800
0.22 AC

2700
0.22 AC

2600
0.28 AC

2500
0.15 AC

2400
0.09 AC

2300
0.43 AC

2200
0.35 AC

2100
0.63 AC

2000
0.14 AC

1900
0.60 AC

1800
0.19 AC

1700
0.25 AC

1600
0.20 AC

1500
0.23 AC

1400
0.23 AC

1300
0.20 AC

1200
0.19 AC

1100
0.18 AC

900
0.23 AC

800
0.36 AC

3200
0.19 AC

3100
0.52 AC

3000
0.23 AC

2900
0.32 AC

2800
0.22 AC

2700
0.22 AC

2600
0.28 AC

2500
0.15 AC

2400
0.09 AC

2300
0.43 AC

2200
0.35 AC

2100
0.63 AC

2000
0.14 AC

1900
0.60 AC

1800
0.19 AC

1700
0.25 AC

1600
0.20 AC

1500
0.23 AC

1400
0.23 AC

1300
0.20 AC

1200
0.19 AC

1100
0.18 AC

900
0.23 AC

800
0.36 AC

3200
0.19 AC

3100
0.52 AC

3000
0.23 AC

2900
0.32 AC

2800
0.22 AC

2700
0.22 AC

2600
0.28 AC

2500
0.15 AC

2400
0.09 AC

2300
0.43 AC

2200
0.35 AC

2100
0.63 AC

2000
0.14 AC

1900
0.60 AC

1800
0.19 AC

1700
0.25 AC

1600
0.20 AC

1500
0.23 AC

1400
0.23 AC

1300
0.20 AC

1200
0.19 AC

1100
0.18 AC

900
0.23 AC

800
0.36 AC

3200
0.19 AC

3100
0.52 AC

3000
0.23 AC

2900
0.32 AC

2800
0.22 AC

2700
0.22 AC

2600
0.28 AC

2500
0.15 AC

2400
0.09 AC

2300
0.43 AC

2200
0.35 AC

2100
0.63 AC

2000
0.14 AC

1900
0.60 AC

1800
0.19 AC

1700
0.25 AC

1600
0.20 AC

1500
0.23 AC

1400
0.23 AC

1300
0.20 AC

1200
0.19 AC

1100
0.18 AC

900
0.23 AC

800
0.36 AC

3200
0.19 AC

3100
0.52 AC

3000
0.23 AC

2900
0.32 AC

2800
0.22 AC

2700
0.22 AC

2600
0.28 AC

2500
0.15 AC

2400
0.09 AC

2300
0.43 AC

2200
0.35 AC

2100
0.63 AC

2000
0.14 AC

1900
0.60 AC

1800
0.19 AC

1700
0.25 AC

1600
0.20 AC

1500
0.23 AC

1400
0.23 AC

1300
0.20 AC

1200
0.19 AC

1100
0.18 AC

900
0.23 AC

800
0.36 AC

3200
0.19 AC

3100
0.52 AC

3000
0.23 AC

2900
0.32 AC

2800
0.22 AC

2700
0.22 AC

2600
0.28 AC

2500
0.15 AC

2400
0.09 AC

2300
0.43 AC

2200
0.35 AC

2100
0.63 AC

2000
0.14 AC

1900
0.60 AC

1800
0.19 AC

1700
0.25 AC

1600
0.20 AC

1500
0.23 AC

1400
0.23 AC

1300
0.20 AC

1200
0.19 AC

1100
0.18 AC

900
0.23 AC

800
0.36 AC

3200
0.19 AC

3100
0.52 AC

3000
0.23 AC

2900
0.32 AC

2800
0.22 AC

2700
0.22 AC

2600
0.28 AC

2500
0.15 AC

2400
0.09 AC

2300
0.43 AC

2200
0.35 AC

2100
0.63 AC

2000
0.14 AC

1900
0.60 AC

1800
0.19 AC

1700
0.25 AC

1600
0.20 AC

1500
0.23 AC

1400
0.23 AC

1300
0.20 AC

1200
0.19 AC

1100
0.18 AC

<